

蒸気ボイラ

# AX-W

## Basic Standard

基本性能をおさえた定番モデル

油焚き

### STEAM BOILER

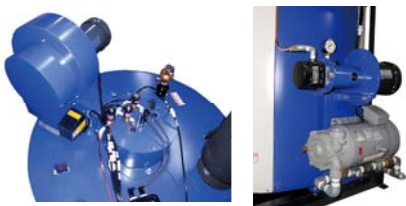
500/750 /1000kg/h



AX-750W

### ネイキッドボディ

一目で状態確認。点検しやすい



ボイラを構成するパーツはカバーしていないので状態がわかり易い上に点検もしやすく、万一の故障時も手間がかかりません。

### 視認性抜群

状態を常にLED表示

3桁のグリーンLEDでわかりやすく表示しますので一目で運転状態・異常の内容・運転時間がわかります。

運転状況表示 8項目  
予告点検表示 3項目  
異常状態表示 11項目



コントロール  
パネル

### 他の特徴

シンプル

必要十分機能

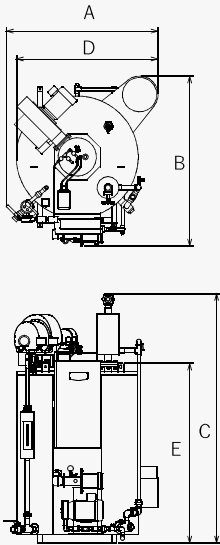
実績十分

熟成された定番品

長寿命

缶体に負荷をかけない長寿命設計

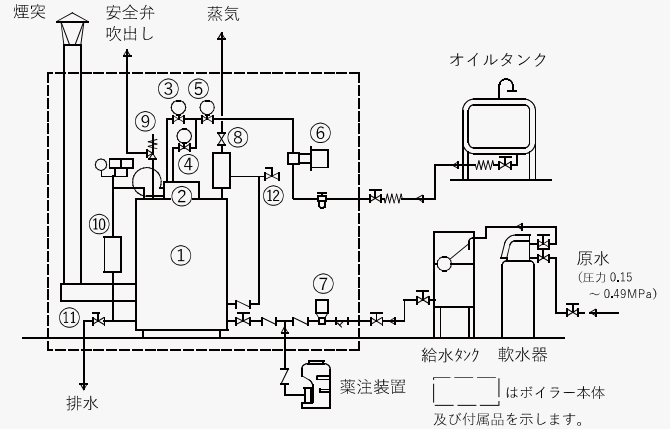
## 寸法



要目/型式	AX-500W	AX-750W	AX-1000W	
全幅	A	1180	1310	1435
全奥行	B	1310	1483	1624
全高	C	2050	2155	2250
最小奥行	D	1070	1225	1365
最小高さ	E	1475	1551	1551
煙道外径	φF	247	297	347
煙突接続高	G	538	558	558

単位:mm

## フローシート



NO	名称	NO	名称	NO	名称	NO	名称
1	ボイラ本体	4	第2電磁弁	7	給水ポンプ	10	水位検出器
2	バーナー	5	遮断弁	8	主蒸気弁	11	排水弁
3	第1電磁弁	6	オイルポンプ	9	安全弁	12	水抜き弁

## 仕様表

型 式		AX-500W	AX-750W	AX-1000W			
構造規格		小型ボイラ					
取扱資格		小型ボイラ取扱業務特別教育受講者以上					
性 能	換算蒸発量	kg/H		500	750	1000	
	実際蒸発量	kg/H		419	629	838	
	発生熱量	kW(kcal/H)		313(269,00)	470(404,250)	627(539,000)	
	伝熱面積	m <sup>2</sup>		7.12	8.94	9.44	
	最高圧力	MPa(kg/cm <sup>2</sup> )		0.98(10)	0.98(10)	0.98(10)	
	保有水量	ℓ		120	150	165	
	効 率	%		88	88	88	
	燃料消費量	灯 油	ℓ/H		36.8	55.3	73.7
		A 重油	ℓ/H		34.9	52.4	69.8
	使用電源	AC200V 三相 50/60Hz					
本体設備電力	kW		1.9	3.7	4.4		
	給水ポンプモーター	kW		0.75	1.5	1.5	
	バーナーモーター	kW		0.75	1.5	2.2	
	オイルポンプモーター	kW		0.125	0.4	0.4	
制御盤	kW		0.1	0.1	0.1		
接続管口径	燃料入口	A		8	8	8	
	給水入口	A		20	25	25	
	蒸気取出	A		32	40	50	
	缶水ブロー	A		32	32	32	
	安全弁吹出し	A		25	25	32	
	接続煙突径	φ mm		250	300	350	
配 線	引込電線太さ	mm <sup>2</sup>		2.0以上	3.5以上		
	アース線(第3種接地)太さ	mm <sup>2</sup>		2.0以上	3.5以上		
運転・制御	給水方式	方式	電動機直結給水ポンプによる給水				
	制御	液面電極棒検知、ON-OFF 制御					
	通風方式	電動機直結ファンによる強制押込通風					
燃焼方式	方式	高圧電気スパーク					
	制御	三位置 (HI-LO-OFF 制御)					
製品重量	kg	900	1180	1330			

- 注記 1) 性能表示は、(公財)日本小型貫流ボイラー協会の「ボイラー性能表示基準値」によります。  
 2) ( ) 内の単位及び数値は、従来単位によるものです。  
 3) 燃料消費量は、燃料の低位発熱量を下記の数値で算出してあります。  
 灯油：低位発熱量 43.5MJ/kg(10,390kcal/kg)、密度 0.80g/cm<sup>3</sup> A 重油：低位発熱量 42.7MJ/kg(10,200kcal/kg)、密度 0.86g/cm<sup>3</sup>  
 4) 実際蒸発量及び効率、給水温度 15°C、圧力 0.49MPa(5kg/cm<sup>2</sup>)の飽和蒸気値です。  
 5) 誤差として、右記の許容値を持つものと致します。・ボイラ効率の誤差 ±1% ・燃焼量(入力)の誤差 ±3.5%

代理店

## OG 小片鉄工株式会社

本 社 新潟県小千谷市大字西中 25 番地 (〒947-0014)  
 電 話 0258-83-2524 (代) FAX 0258-82-9977  
 東京営業所 埼玉県新座市野火止 4-5-16 (〒352-0011)  
 電 話 048-482-2911 (代) FAX 048-482-2925  
 熊本営業所 熊本県熊本市西区二本木 4-9-36 (〒860-0051)  
 電 話 096-325-0222 (代) FAX 096-325-0269  
 ホームページ URL : <http://www.ogata-iw.jp/>

印刷 2020年11月 2020111000